

TUYAUX

P R O T E C H

RÉPARATION D'UN CIRCUIT PLYMOUTH

L'INNOVATION AU SERVICE DES PROFESSIONNELS

+33 (0)6 19 66 27 80 • contact@tuyauxprotech.com

www.tuyauxprotech.com

Réparez les fuites, entretenez la confiance !

— PROCÉDURE À SUIVRE —

Intervention au niveau d'un circuit Plymouth entre le compteur et la vanne principale d'arrivée d'eau du bâtiment ou de la maison.

Fermer le robinet ou vanne au niveau du compteur.

Fermer le robinet ou vanne principale d'arrivée d'eau du bâtiment ou de la maison.

Débrancher le tuyau au niveau du compteur ainsi qu'au niveau du bâtiment ou maison.

Aspirer ou souffler le tuyau afin de vider la canalisation.

Passer un tire-fil à l'intérieur de celui-ci.

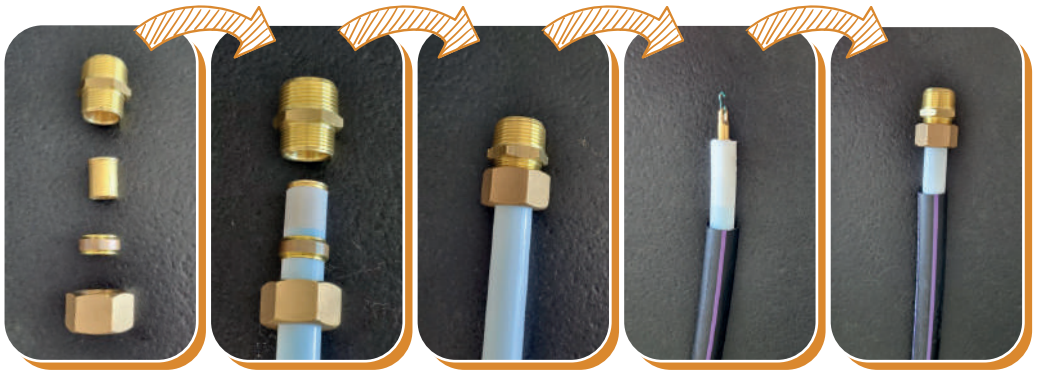
Relier le tire-fil au dispositif Tuyau Protech fourni.

Lubrifier avec du savon liquide le départ du tuyau et procéder à sa mise en place.

Une fois en place couper proprement et nettoyer les 2 extrémités pour y fixer les raccords fournis.

Veillez à suivre le positionnement de l'écrou de l'olive a compression ainsi que de la fourrure

(voir photos).



Serrer le tout sur le tuyau en étant bien en butée.

Raccorder au circuit existant.

Rouvrir les robinets ou vannes du compteur et bâtiment ou maison.

Purger le circuit en s'assurant qu'il n'y ait pas de fuite.

OPÉRATION TERMINÉE AVEC SUCCÈS

